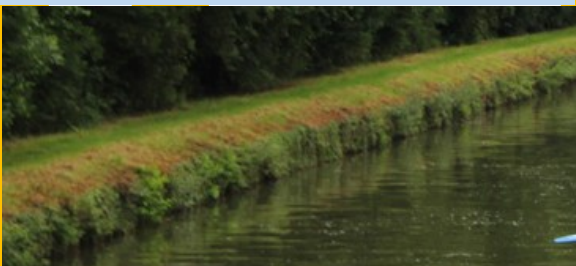


## La Lys

Artère de la ville d'Aire et indéniable atout, la Lys sera animée cet été !

Cette année vous verrez le retour des petites embarcations 100% électriques « Néolys ».

Des ballades de 15 min, 30 min ou 1h vous sont proposées au départ du Bassin des 4 faces entre le 11 et le 20 août.



Une nouvelle manière insolite et ludique pour découvrir la ville vous sera proposée: le Stand Up Paddle !



Des mini-raids, en mini groupe se dérouleront les 12 juillet et 21 août. Départ prévu à la Chapelle Beaudelle et pour les novices, séances de formation au Bassin des 4 faces.

**A VOS MARQUES, PRÊTS, PARTEZ !**

## Nos espaces naturels

La commune d'Aire sur la Lys dispose de deux espaces naturels : le site des Ballastières et celui de Chico Mendes .

Des sentiers aménagés vous permettront de découvrir tout au long de l'année la riche biodiversité de ces sites.



### Le parcours d'orientation aux Ballastières comment ça marche ?

1. Utilisez le plan téléchargeable sur le site de la ville d'Aire-sur-la-Lys,
2. Repérez les balises situées sur la carte
3. Poinçonnez !

Venez rencontrer les « stars » locales : les vaches Highland Cattle



## Patrimoine historique

### La Chapelle Beaudelle

La Chapelle accueille un plan relief de la ville et des bornes d'information numérique.

C'est aussi le point de départ de la découverte de la commune ! (à vélos à assistance électrique)



### La Collégiale Saint Pierre



Emblème de la ville d'Aire, cet édifice classé aux Monuments Historiques va vous impressionner par ses dimensions.

### Le Beffroi

Inscrit au patrimoine mondial de l'UNESCO, venez visiter le Beffroi et découvrir la ville d'Aire-sur-la-Lys vue d'en haut !



### Le Bailliage



Classé au Monument Historique, le Bailliage est aussi le Pôle d'information touristique de la ville.



## Les Percheronettes

Première ville des Hauts de France labellisée « Territoire Vélo », ce n'est pas moins de 16 kms de pistes cyclables qui n'attendent que vous !



N'hésitez plus !

Venez découvrir Aire-sur-la-Lys à vélo ou empruntez nos « Percheronettes » : les vélos à assistance électrique mis à disposition par la ville en location gratuite ( chèque de caution et pièce d'identité).

## Toutes les infos sur :

### LE SITE DE LA VILLE

[www.ville-airesurlalys.fr](http://www.ville-airesurlalys.fr)

### FACEBOOK

Ville d'Aire sur la Lys Officiel

### LE SITE DE L'OFFICE DU TOURISME

[www.tourisme-saintomer.com](http://www.tourisme-saintomer.com)

## Renseignements :

### LOCATION VÉLOS

au 07 86 17 47 91

### VISITE BEFFROI

Sur réservation au 03 21 39 65 66

### MAIRIE D'AIRE-SUR-LA-LYS

Grand Place

Tél : 03 21 95 40 40



# Un été à

# Aire-sur-la-Lys

où il y fait bon vivre !



Venez découvrir

« la Belle du Pas de Calais »

où Patrimoine et Plein air se conjuguent  
pour le bonheur et le divertissement  
de TOUS !

Juillet-Août mise à disposition des vélos  
à partir de la Chapelle Beaudelle.

Mercredi Vendredi Samedi Dimanche

10h-12h / 15h-19h

Mardi Jeudi

10h-12h / 15h-18h30

